

**DOSSIER DE CONSULTATION DES ENTREPRISES**

**4 – CAHIER DES CHARGES POUR L'ELABORATION  
DU DEVIS-TYPE**

**OBJET DU MARCHE :**

**RESTAURATION DE COURS D'EAU : RIPISYLVE ET EMBÂCLES**

Référencé : Marché n°2018-2021R

**MAITRE D'OUVRAGE :**



**PETR DU PAYS MONTS ET BARRAGES**

**Le Château – 87460 BUJALEUF**

**Tel : 05 55 69 57 60 – Fax : 05 55 69 57 68**

**Courriel : [accueil@monts-et-barrages-en-limousin.fr](mailto:accueil@monts-et-barrages-en-limousin.fr)**

**POUVOIR ADJUDICATEUR :**

**Monsieur le Président du PETR du Pays Monts et Barrages**

**CADRE DE LA CONSULTATION :**

**ACCORD-CADRE MULTI-ATTRIBUTAIRE PASSE SELON UNE  
PROCEDURE ADAPTEE**

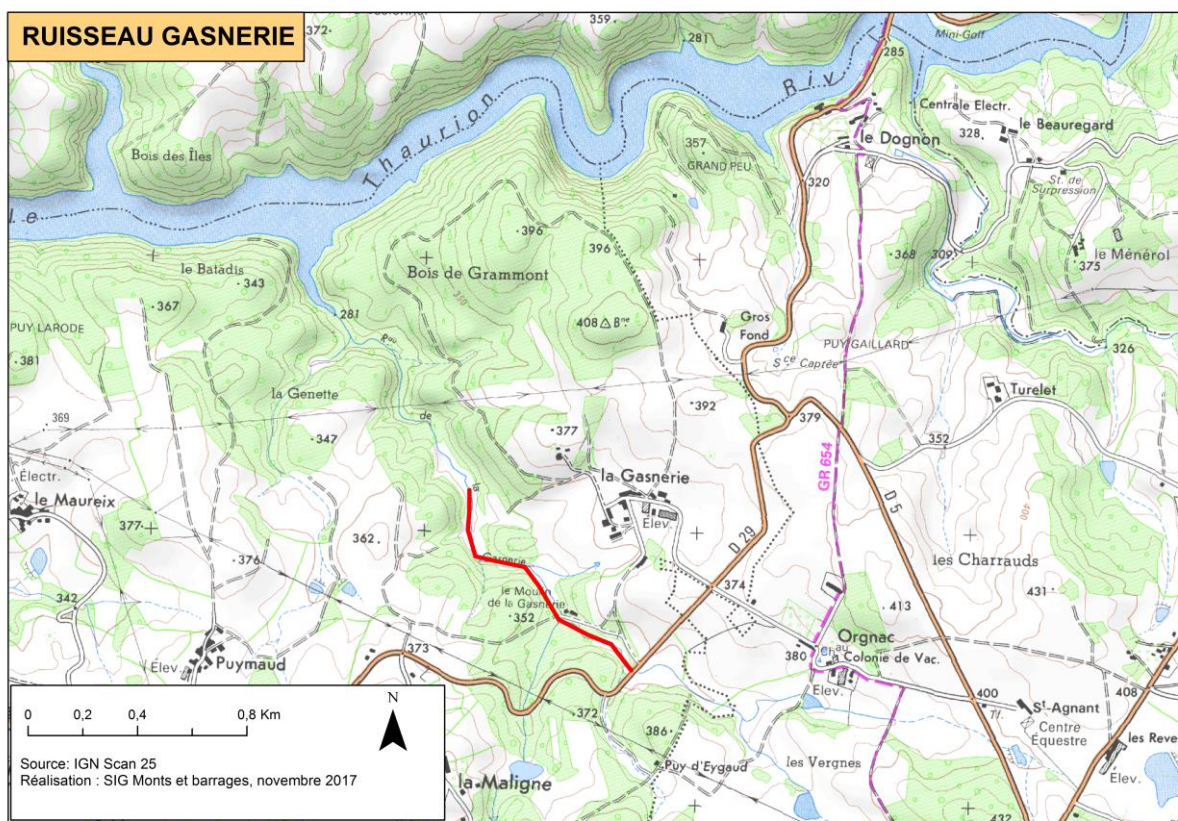
Il s'agit ici d'un cahier des charges d'une opération fictive, susceptible de donner lieu en partie à un marché subséquent. Les éléments de ce cahier des charges doivent servir au candidat pour l'élaboration du devis-type.

## 1. LOCALISATION DES TRAVAUX

Commune concernée : Saint-Martin-Terressus

Lieu-dit : La Gasnerie

Linéaire : environ 1000 mètres



## 2. NATURE DES TRAVAUX

L'objectif des travaux est de restaurer le ruisseau de La Gasnerie.

Celui-ci traverse des bois et des anciens prés de fond abandonnés. La vallée est assez encaissée, avec des fonds humides prononcés par endroits.

Les interventions concernent la ripisylve, les embâcles, et le devenir des produits de coupe. Les préconisations générales des travaux sont définies dans le CCTP de l'accord-cadre.

Pour faciliter l'élaboration du devis-type, un marquage préalable des arbres a été réalisé.

Le marquage concerne les arbres à abattre, les embâcles à enlever ou seulement à ébrancher ou étêter (dans ce cas, le trait de coupe est matérialisé à la bombe). Les branchages seront entassés proprement hors de reprise par les crues. Les troncs seront débités et entassés proprement également hors de reprise par les crues.

Les arbres, arbustes ou embâcles non-marqués ne sont pas touchés, sauf s'ils entravent l'intervention sur un arbre ou un embâcle à proximité.

**MERCI DE CONTACTER LE PETR AVANT D'EFFECTUER VOTRE VISITE DE TERRAIN**