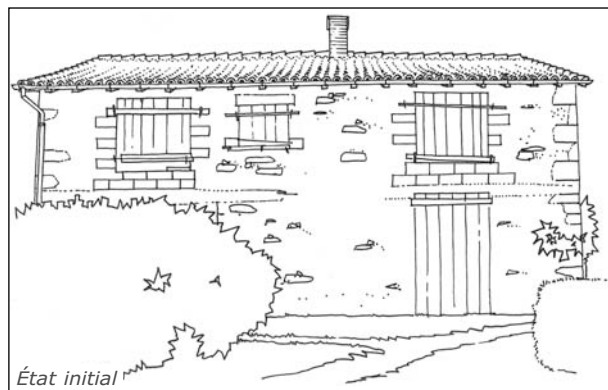


Transformation des bâtiments agricoles en habitation

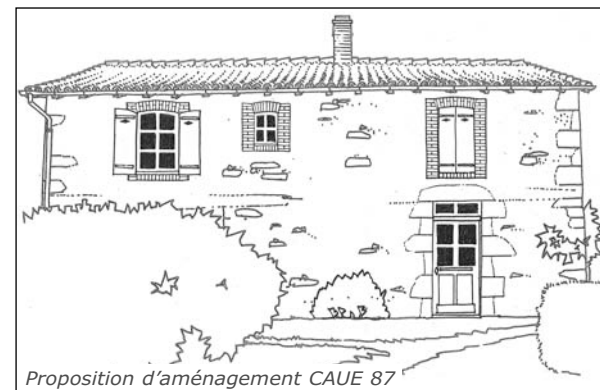
Cette fiche-conseil présente différents exemples de transformation de granges anciennes en habitations. Chaque exemple montre l'état initial du bâtiment et le projet d'aménagement suite au changement d'usage. Ces projets ont été conçus par Georges MAGNE du CAUE de la Haute-Vienne. Ils correspondent à des bâtiments existants en Haute-Vienne et pour le dernier exemple à une grange située dans le département de la Creuse.

Ils permettent de montrer qu'en respectant certains principes de disposition des ouvertures dans une façade, de proportions des ouvertures, d'utilisation de certains matériaux ... il est possible de transformer un bâtiment ancien et de modifier son usage tout en respectant sa valeur originelle. Le dernier exemple présenté montre également que l'usage de matériaux contemporains est compatible avec le respect de ce patrimoine, s'ils sont utilisés à bon escient.

TRANSFORMATION D'UNE GRANGE EN HABITATION



- Respect des emplacements des percements d'origine en leur redonnant de bonnes proportions avec des matériaux adaptés au bâti :
- pierre de taille de récupération pour la porte d'entrée maçonnée à joints vifs sans vue
 - briques rouges repressées pour les ouvertures de l'étage
 - menuiseries traditionnelles en bois peints

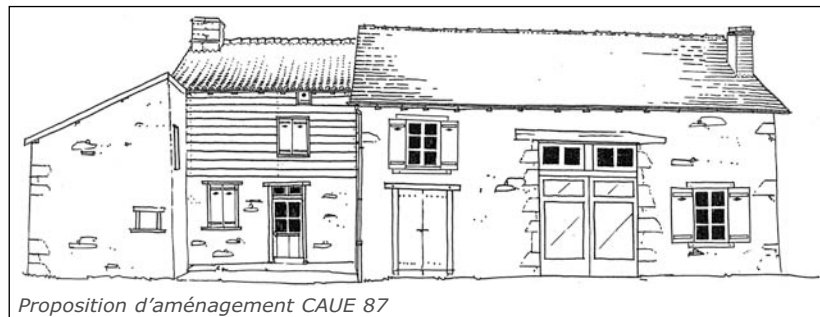


RESTAURATION D'UNE MAISON D'HABITATION ET EXTENSION DANS LA GRANGE ATTENANTE



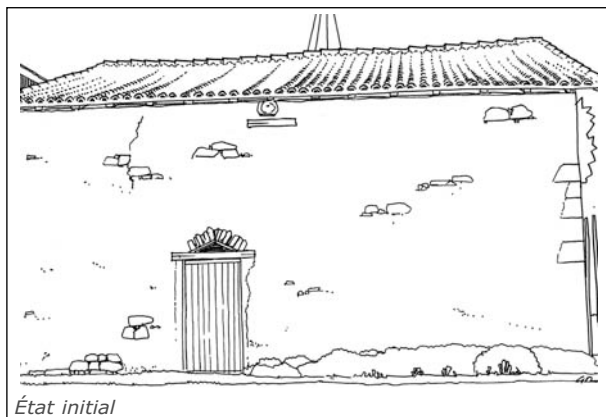
Partie habitation :

- reprise des encadrements de baies défectueux dans leur facture initiale
- voligeage de la partie haute du mur et reprise de l'endroit en partie basse
- finition à pierre vue



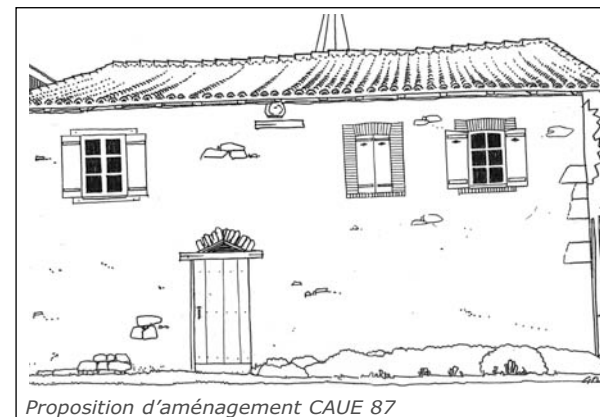
Extension de la grange :

- création de deux ouvertures distribuées harmonieusement
- remplacement du portail de grange par deux ouvrants en croisée et imposte fixe à quatre carreaux

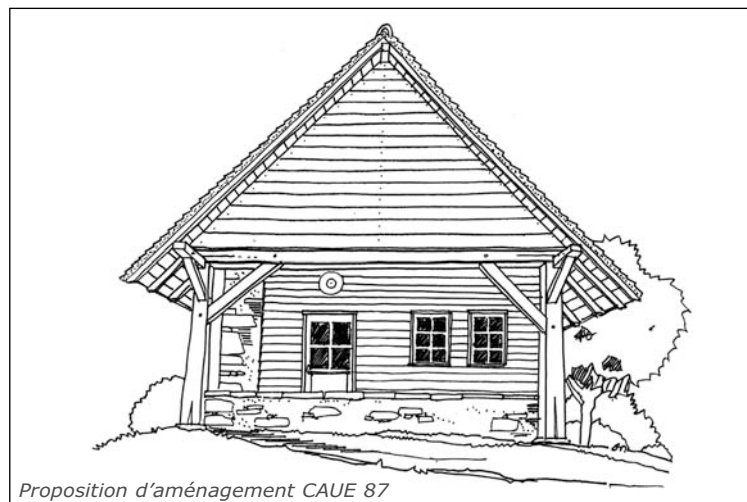
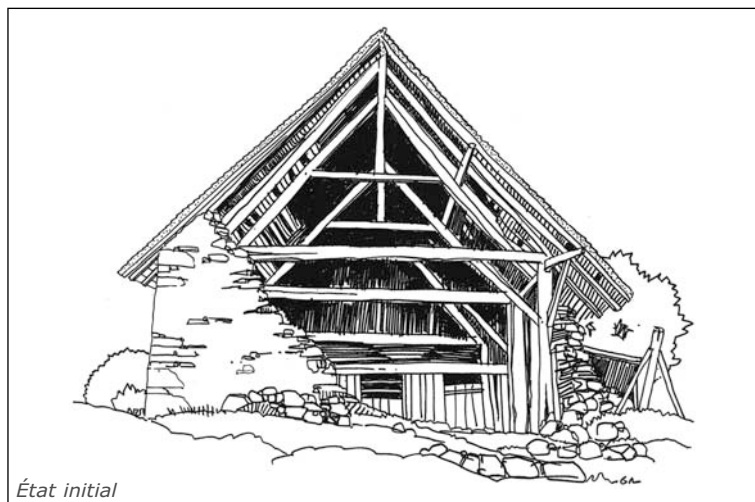
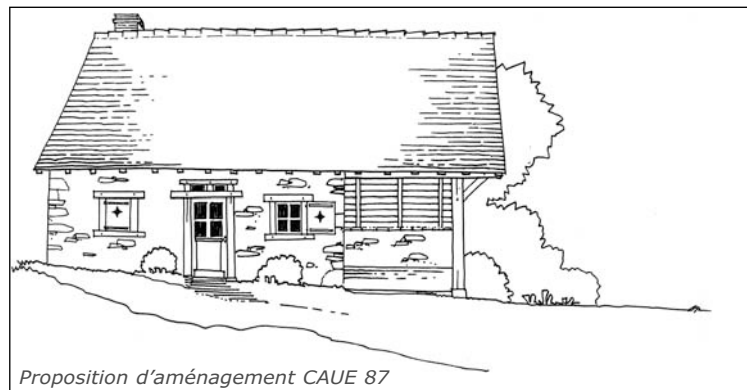
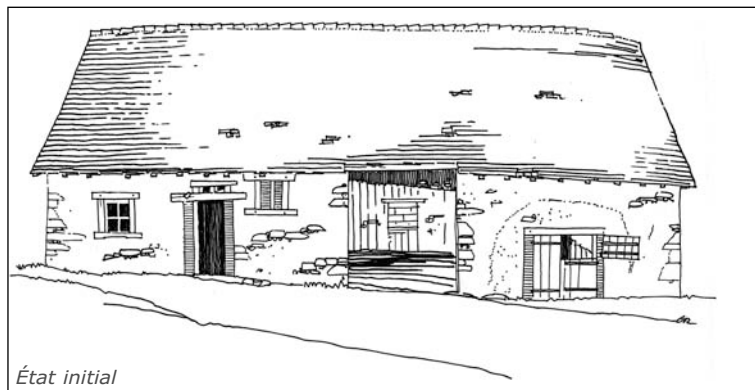


TRANSFORMATION D'UNE GRANGE EN HABITATION

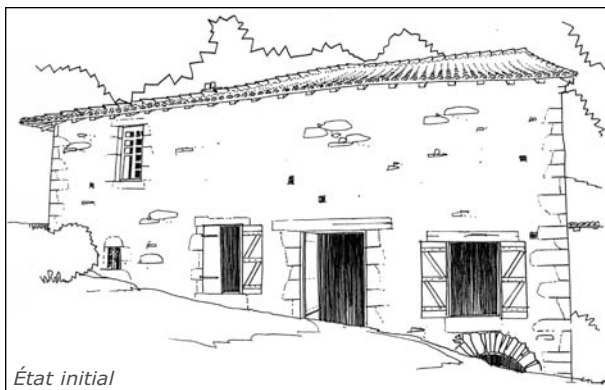
Création d'ouvertures pour l'habitation en partie haute de la grange. Deux choix ont été faits pour les encadrements des baies : le bois et la brique rouge.



TRANSFORMATION D'UNE GRANGE PARTIELLEMENT RUINÉE EN HABITATION



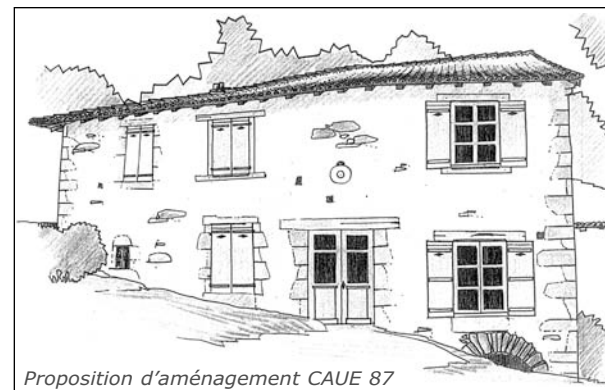
Après démolition d'un tiers du bâtiment, voligeage du pignon au droit d'une ferme.
Reprise des charpentes.
Construction d'un mur bahut en maçonnerie de réemploi.
Voligeage d'un mur intérieur délimitant un séjour-cuisine.
Reprise des menuiseries et des ouvertures sur les murs gouttereaux.



État initial

TRANSFORMATION D'UN ANCIEN MOULIN

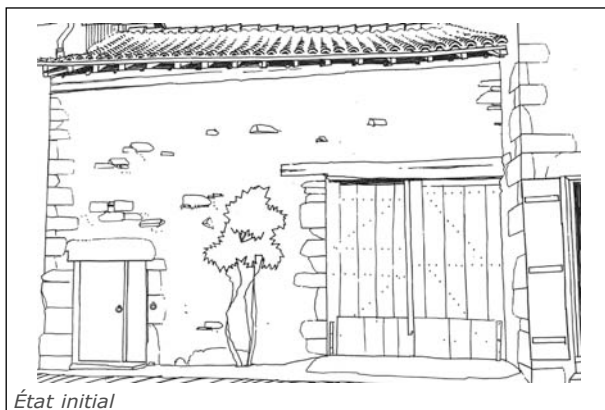
Deux ouvertures ont été ajoutées
en axes de travées.
Toutes les menuiseries ont été refaites
en bois peint dans des proportions
équilibrées.



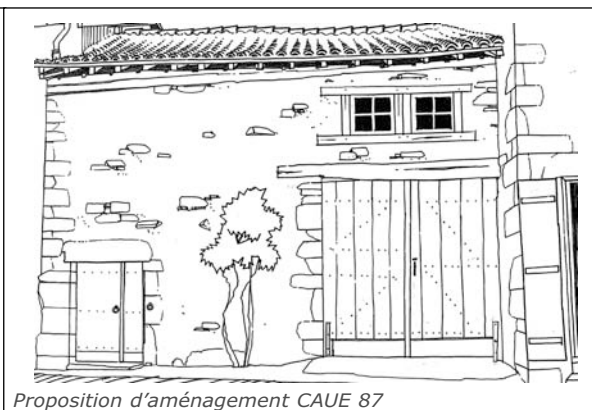
Proposition d'aménagement CAUE 87

CRÉATION D'UNE SALLE D'EAU (POUR L'HABITATION EN MITOYENNETÉ) EN PARTIE HAUTE D'UNE GRANGE

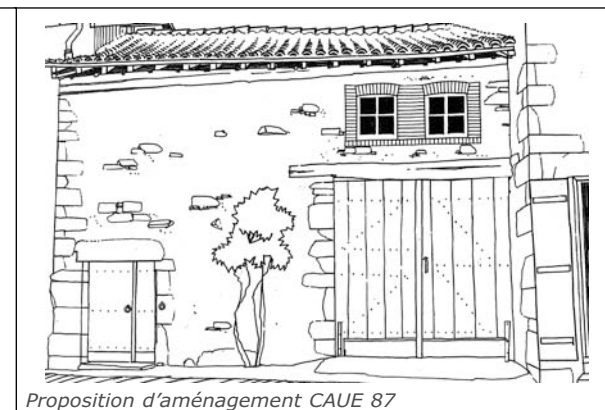
Deux choix possibles pour les ouvertures : brique ou bois.



État initial



Proposition d'aménagement CAUE 87



Proposition d'aménagement CAUE 87

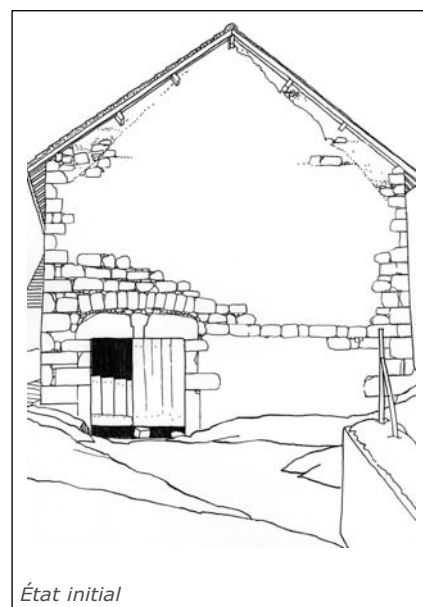
TRANSFORMATION D'UNE GRANGE EN HABITATION

Le souhait des propriétaires, outre le grand espace proposé par le volume intérieur sous les fermes, est de pouvoir utiliser les combles.

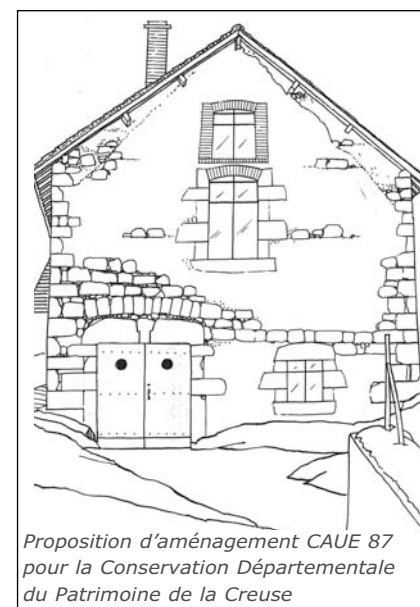
La proposition s'appuie sur une répartition des baies équilibrée, le choix des matériaux adoptés (granit provenant de démolitions, briques rouges repressées, menuiseries en acier cortène ou aluminium pré-peint).

La division des baies en façon de croisée a été retenu. La partie basse est utilisée en garage et chaufferie. Le balcon sur poutrelle d'acier cortène utilise le fer méplat et le fer pleint croissillonné.

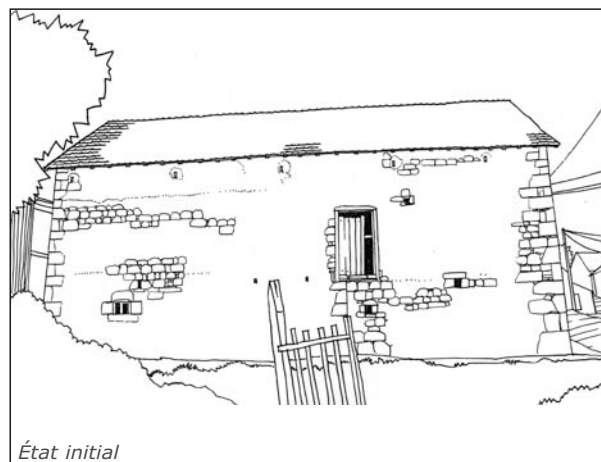
Les combles sont éclairés par des lucarnes rampantes en bâtières axées en symétrie des ouvertures basses. Souches de cheminées en briques rouges repressées. Les ouvertures sur pignons utilisent le même vocabulaire que celles des murs gouttereaux.



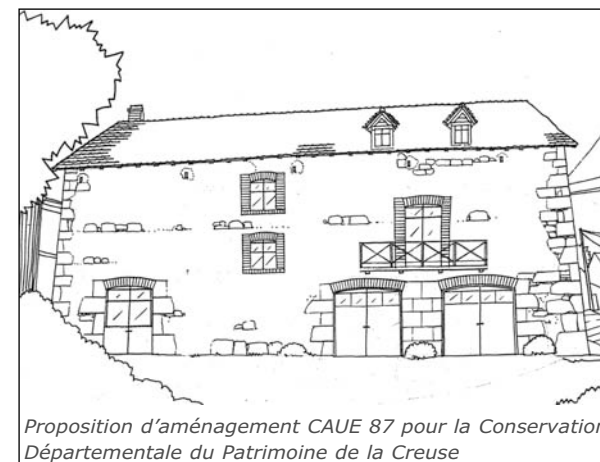
État initial



Proposition d'aménagement CAUE 87 pour la Conservation Départementale du Patrimoine de la Creuse



État initial



Proposition d'aménagement CAUE 87 pour la Conservation Départementale du Patrimoine de la Creuse